


『大型ガレージのある家』 完成しました!

背割りのない桧の柱! 断然暖かいウレタン断熱の家! 北山杉しほり丸太の大黒柱!
 オーダーのらせん階段に六角形のリビングと見どころ満載のお宅がついに完成。無事にお引渡しも終わりました。ネット現場見学会で工事中から竣工までをご覧ください。ぜひのぞいてみてください

ネット現場見学会・HPで現場の状況がわかります!  <http://www.egg-jp.com/>



ひときわ目立つ特徴的な外観



らせん階段と北山杉しほり丸太の大黒柱があるリビング



吹抜けから見た六角形のリビング

『風と癒しの家』 完成しました

ひのきの無垢の床材が美しい玄関ホール、明るくて風通しのよい1Fの和室とDK。コンパクトながら収納も充実している『風と癒しの家』が完成しました。工事中から竣工まで、ホームページのネット現場見学会にて掲載していますのでぜひご覧ください。



片流れ屋根のモダンな外観



明るく美しい桧貼り玄関ホール

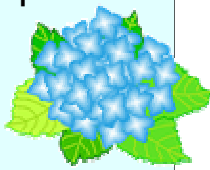


コンパクトで使い勝手のよいキッチンと続きの和室



今月の花(5月): アジサイ

- ・雪の下科
- ・学名: Hydrangea macrophylla form アジサイ属



Hydrangea(ハイドランジア)はギリシャ語の「hydro(水)+angeion(容器)」が語源。大量の水を吸収し蒸発させる性質からという説があります。

・名前は「あじさい」が変化したものらしい。「あじ」は「あつ(集)」、「さい」は「さあい(真藍)で青い花が集まって咲く様を表した。・本来の「紫陽花」とは、唐の詩人の白居易さんが命名した別の紫の花のことで、平安時代の学者、源順(みなもとのしたごう)が今のあじさいにこの漢字をあてたため誤用がひろまったらしい。



竹沢建設株式会社 住宅事業部

総合建設業 一級建築士事務所 宅地建物取引業 ISO9001認証取得

本社: 〒567-0852 茨木市小柳町15-10-A TEL.072-657-0701 FAX.072-657-0702

フリーダイヤル 0120-525-526 <http://www.egg-jp.com>

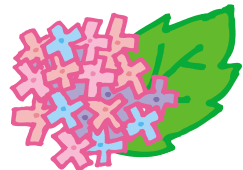
カネカ営業所:

〒566-0072 摂津市鳥飼西5丁目1-3-5 TEL.072-654-4844 FAX.072-654-4755

ネット現場見学会 <http://www.egg-jp.com/>



eggタイムズ



2007年5月発行 第9号 竹沢建設株式会社 egg住まいる工房

沖縄はすでに梅雨入りしましたが、新緑の葉がなびく風が、とても心地よいですね。日増しに木々の緑も濃くなってきて、夏にどんどん近づいている今日この頃です。個人的には梅雨入り前の今の季節が一番好きです。(^^)

さて、5月は母の日、6月は父の日がありますが、みなさんはお母さんお父さんにどのように感謝の気持ちを表していますか?母である私も、80歳近い私の母と主人の父母には毎年頭を悩ませながらプレゼントを選んでいきます。1年に1回くらいは母や父のためだけに悩んでもいいんでしょうね。普段は違う悩みが満載で、一番の悩みの宝庫といえる子どもたちは、果たして母のために少しでも頭を悩ませてくれているのでしょうか。。。母の日はカーネーション、父の日にはバラの花とされていますが、日本ファーズ・デイ委員会では、父の日のプレゼントに「黄色いリボン」をかけるというキャンペーンを展開しています。ご存知でしたか?(川)



今月のトピック

- 家族全員が楽しく暮らすプランニング
- 大成功のリフォーム術
- 社長のコラム
- お客様感謝祭!
- さつまいも苗植え大会
- 大型ガレージのある家 完工しました
- 風と癒しの家 完工しました
- 今月の花(ばら)

家族全員が楽しく暮らすプランニング(その4:間取り編)

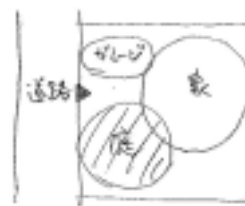
シリーズその4、『住みよい間取りの基礎知識』についてのお話です。

動線計画の2つの狙い。
 無駄な動きをなくす。
 動線はできるだけ簡潔に
 階段・廊下の位置が重要なポイントになる

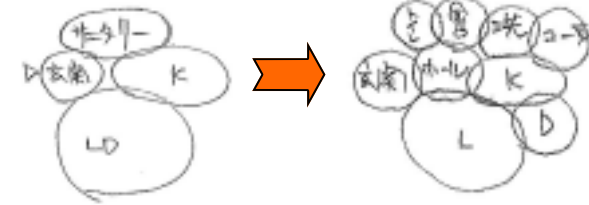
1.ゾーニングとは

部屋のスペースを相対的にとらえ、位置関係を把握することです。(役割別グループ分け)

- ・全体から部分へ
- ・最初はマス目に捕らわれずに円で書く



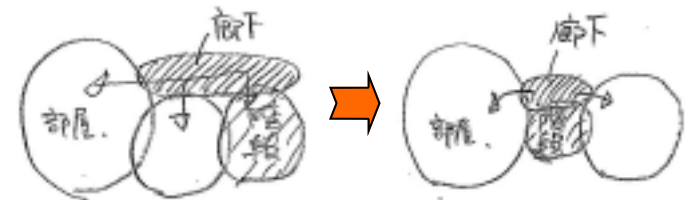
- ・家族の中心となるスペースにくっつけていくイメージ



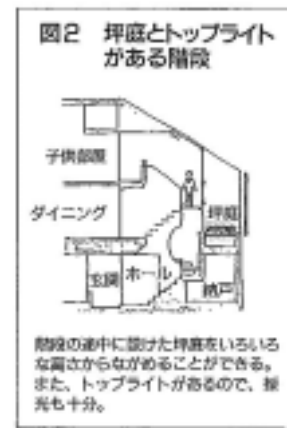
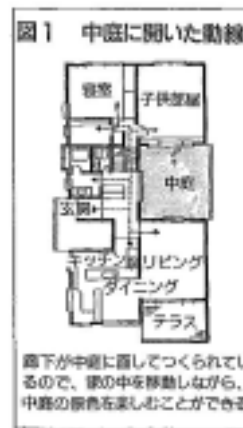
あまり要望に固執しすぎない事が大切、設計の自由度がなくなってしまいます。

2.動線計画とは

生活に支障のないような道筋をいいます。人がどう動くかを想定して見ることです。



楽しい間取りにするための動線
 遊びの空間も必要です



今回は部屋の要素の組み立て方などです(宮本)